

# El paso de Primaria a Secundaria (ESO)

---

Bienvenidas familias de 6º de E. Primaria!!

I.E.S. "BAHÍA DE ALMERIA"

# Objetivo de la reunión

---

- Cómo es el paso de Primaria a Secundaria
- Cambios que experimentará el alumnado
- Materias y organización de la ESO
- Opciones educativas futuras (con/sin titulación).
- El Departamento de Orientación

# ¿Qué es la ESO?

---

- Educación Secundaria Obligatoria
- Gratuita y obligatoria (al igual que E. Primaria)
- Etapa educativa de 4 cursos (1º a 4º)
- Se cursa entre los 12 y los 16 años
- Al finalizar se obtiene el título de Graduado en ESO

# Principales diferencias entre Primaria y Secundaria

---

Primaria	Secundaria
Un tutor/a principal Orientador/a itinerante	Varios profesores/as y especialistas Orientadora toda la semana en el centro
Menos asignaturas	Más materias
Mayor seguimiento por el profesorado	Requiere mayor autonomía del alumnado
Menos cambios de aula	Cambios de aula frecuentes de aula (*)
Evaluación global	Evaluación por materias

# Cambios importantes al llegar al instituto

---

- Mayor autonomía personal
- Más responsabilidad con tareas y materiales
- Uso plataforma Modle, correo g.educaand
- Mayor número de profesores/as
- Necesidad de organizar el estudio (2 horas diarias)
- Importancia de higiene, descanso, alimentación.
- Bilingüismo (\*)

# Características del alumnado de 12-13 años

---

- Inicio de la adolescencia
- Cambios físicos y emocionales
- Mayor importancia del grupo de iguales
- Desarrollo del pensamiento abstracto

# Necesidades del alumnado en esta etapa: consejos para las familias

---

- Apoyo y acompañamiento familiar
- Rutinas y hábitos claros
- Comunicación con el centro educativo (iPasen, agenda, tutoría).
- Confianza y apoyo emocional
- Posibilidad contactar con Orientadora (horario atención a familias y alumnado)

# Horario en la Educación Secundaria

---

- 30 horas lectivas semanales (en E.Primaria 25)
- 6 sesiones de clase al día.
- Horario del centro desde 8:15-14:45
- Duración de 55-60 minutos (2 timbres)
- Recreo de 30 minutos (11:15-11:45)
- Cuidado con los “retrasos”.

# Ejemplo de horario semanal de 1º

Hora	Lunes	Martes	Miércoles	Jueves	Viernes
1	Lengua	Matemáticas	Inglés	Matemáticas	Lengua
2	Matemáticas	Historia	Lengua	Inglés	Historia
3	Biología	Inglés	Matemáticas	Lengua	Educación Física
4	Educación Física	Biología	Tecnología	Historia	Matemáticas
5	Inglés	Tecnología	Plástica	Biología	Música
6	Historia	Música	Tutoría	Optativa	Religión / Atención

# Materias en 1º ESO

---

- Lengua Castellana y Literatura
- Matemáticas
- Geografía e Historia
- Biología y Geología
- Primera Lengua Extranjera (Inglés)
- Educación Física
- Tecnología y Digitalización
- Educación Plástica

# Materias en 2º ESO

---

- Lengua Castellana y Literatura
- Matemáticas
- Geografía e Historia
- Física y Química
- Inglés
- Educación Física
- Música
- Tecnología

# Materias en 3º ESO

---

- Lengua Castellana y Literatura
- Matemáticas
- Geografía e Historia
- Biología y Geología
- Física y Química
- Inglés
- Educación Física
- Materias optativas

# Materias en 4º ESO

---

- Lengua Castellana y Literatura
- Geografía e Historia
- Primera Lengua Extranjera
- Educación Física
- Materias de opción según itinerario

# Hábitos de estudio recomendados

---

- Usar agenda escolar diariamente (gratuita).
- Estudio diario (L-V 2 horas: repasos, tareas, proyectos, dudas, esquemas, exámenes,...)
- Tener un lugar fijo de estudio, mesa y silla adecuada, iluminación adecuada.
- Repasar min. 2 días antes de los exámenes y exposiciones.

# Normas de convivencia

---

- No el móvil en el centro.
- Respeto entre iguales y hacia el profesorado.
- Uso del patinete/bici.
- Puntualidad, orden y limpieza aulas/centro.
- Respeto material/traer material necesario.
- Uso diario agenda.
- Pedir permiso
- Uso del baño .... (salvo excepción)

# 10 consejos para familias

---

- Establecer rutinas de estudio diario personalizado.
- Supervisar agenda y tareas (físicas o en Moodle)
- Fomentar autonomía progresivamente.
- Mantener comunicación con el centro
- Interesarse por el día a día escolar

# Atención a la diversidad

---

- Refuerzos educativos
- Desdobles en materias instrumentales
- Programas de profundización/ACAI.
- Programa de refuerzo del aprendizaje para alumnado repetidor, con materias pendientes e cursos anteriores), con dificultades e aprendizaje, NEAE
- Apoyo del departamento de orientación (PT, AL, Orientadora, PTIS)

# Opciones para alumnado con dificultades

---

- Programas de refuerzo
- Tutorización entre iguales
- PROA: acompañamiento 2 horas semanales tarde.
- Programa de refuerzo del aprendizaje (\*)
- Programa de Diversificación Curricular (3º y 4º)
- Adaptaciones educativas de acceso al currículo
- Apoyo especializado (PT, AL, otros)
- Ciclos Formación Profesional Básica (2º ESO)

# Programa de Diversificación Curricular

---

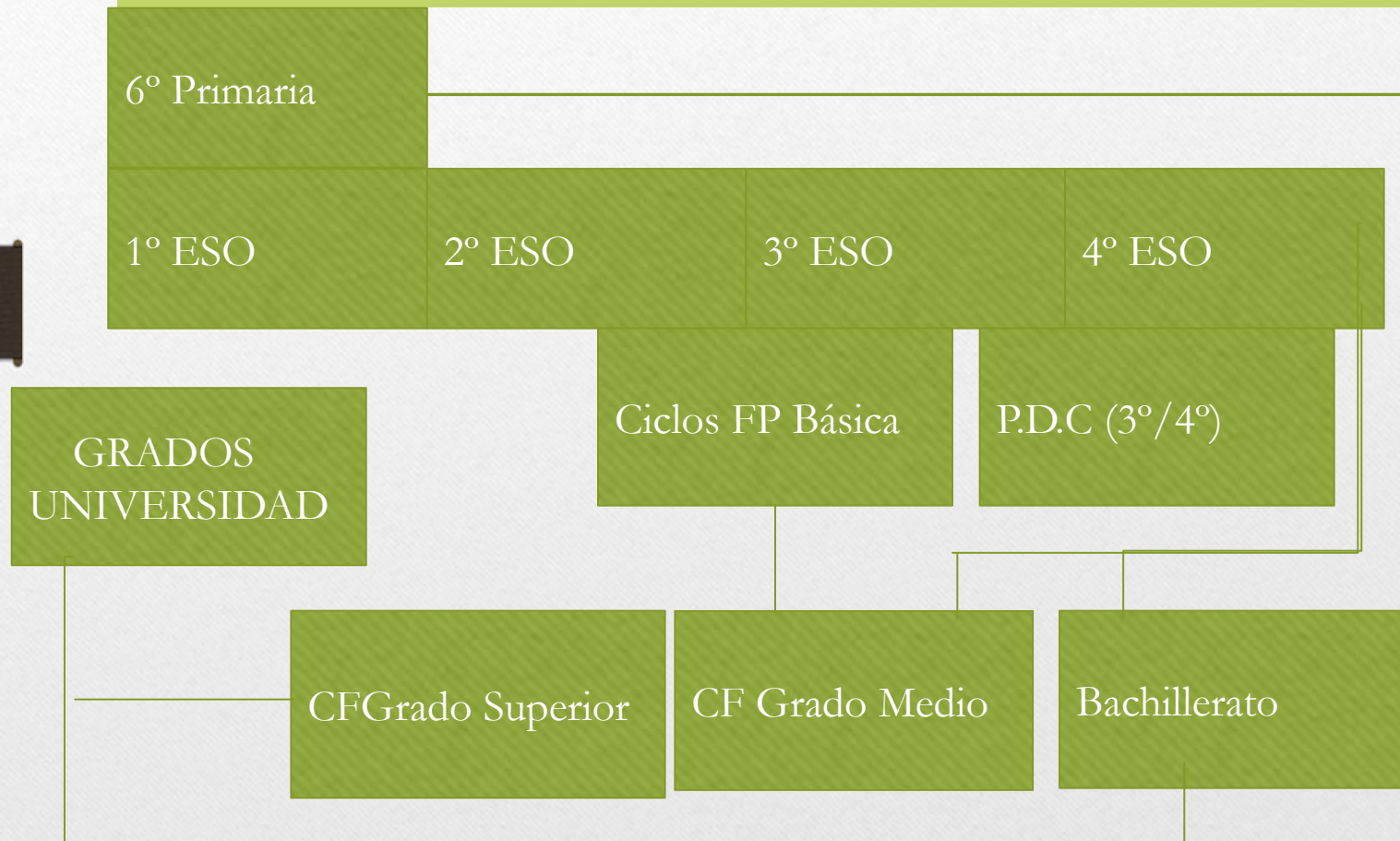
- Se desarrolla en 3º y 4º de ESO
- Metodología más práctica
- Grupos reducidos
- Objetivo: obtener el título de ESO

# Formación Profesional Básica

---

- Dirigida a alumnado con dificultades en la ESO
- Duración de dos años
- Formación más práctica
- Posibilidad de continuar hacia Grado Medio

# Itinerarios educativos tras la ESO



# Opciones CON el título de ESO

---

- Bachillerato
- Ciclos Formativos de Grado Medio
- Enseñanzas deportivas o artísticas

# Opciones SIN el título de ESO

---

- Formación Profesional Básica
- Educación Secundaria de Adultos
- Pruebas libres para obtener el título
- Programas de formación y empleo

# EN RESÚMEN...

---

- El paso al instituto es un cambio importante
- Con apoyo familiar el alumnado se adapta mejor
- La colaboración entre familia y centro es clave
  
- Más información : web del centro/departamento orientación/elorientaline